



Ewolucja struktury agrarnej i ram instytucjonalnych gospodarowania ziemią rolniczą w Polsce

Dr hab. Renata Marks-Bielska
Uniwersytet Warmińsko-Mazurski w Olsztynie

Warszawa 2017

Atrybuty ziemi

Nieprzemieszczalność

Niepowiększalność

Niezniszczalność



Wielofunkcyjność ziemi rolniczej

Czynnik produkcji

Dobro przyrodnicze

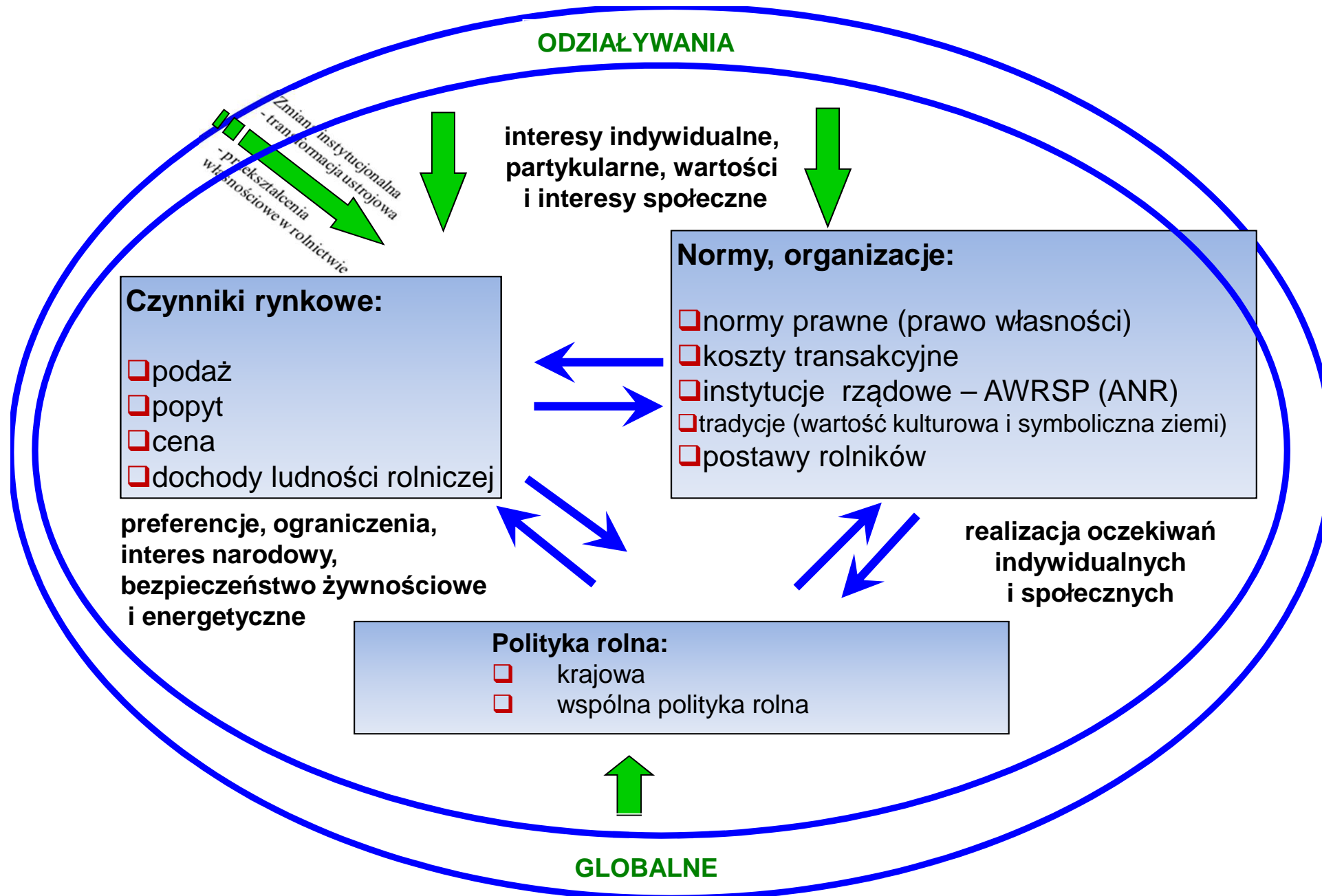
Ważny element kształtowania struktury społecznej

Dobro o wartości kulturowej i symbolicznej

Grunty rolne wyłączone na cele nierolnicze

Kierunek wyłączenia	Lata			
	2002		2015	
	[ha]	[%]	[ha]	[%]
Ogółem	2860	100	3113	100
Tereny osiedlowe	1037	36,3	1661	53,4
Tereny przemysłowe	342	12,0	546	17,5
Drogi i szlaki komunikacyjne	315	11,0	75	2,4
Użytki kopalne	296	10,3	300	9,6
Zbiorniki wodne	24	0,8	9	0,3
Inne cele	846	29,6	522	16,8

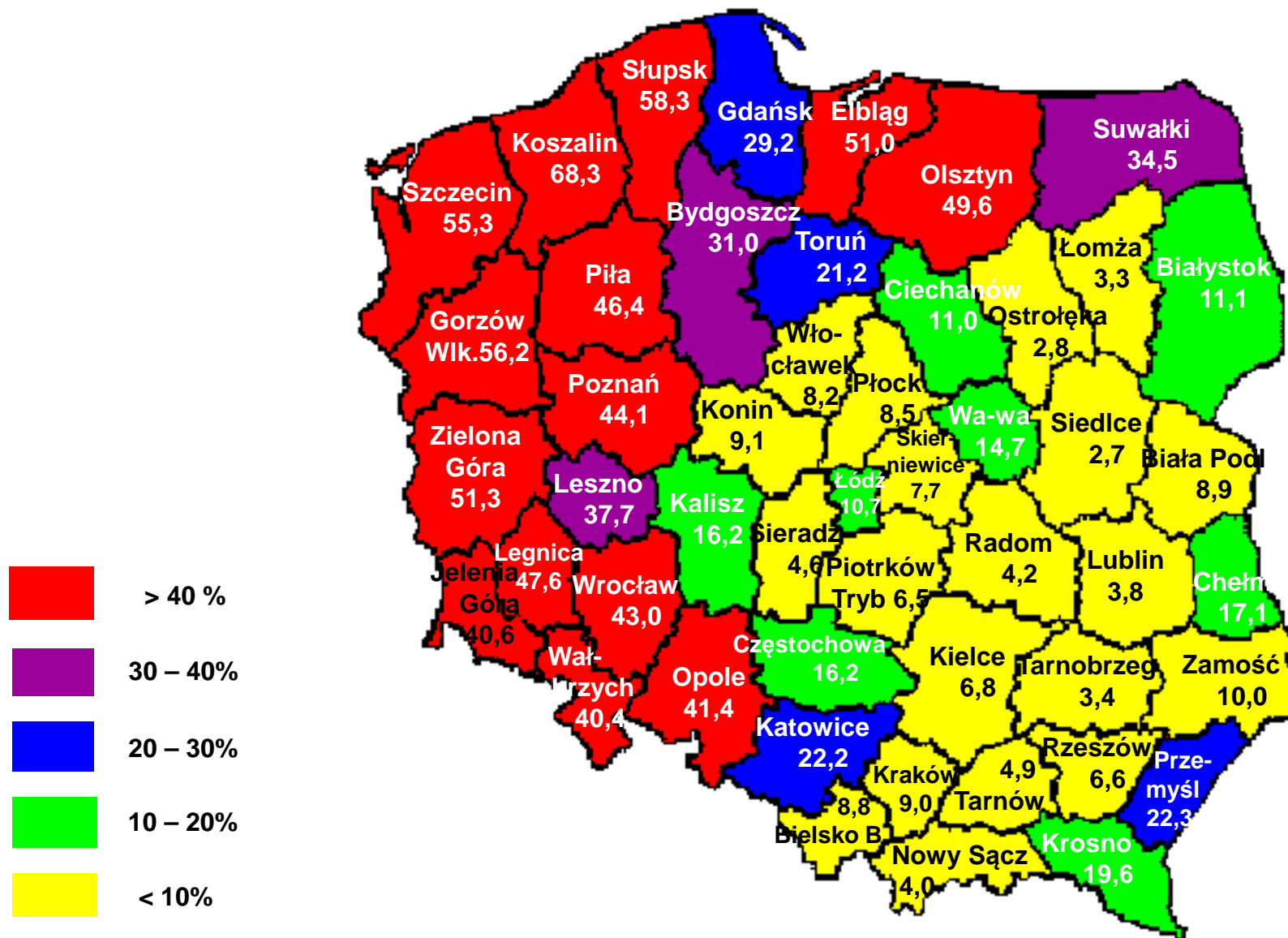
Źródło: Opracowanie własne na podstawie danych GUS

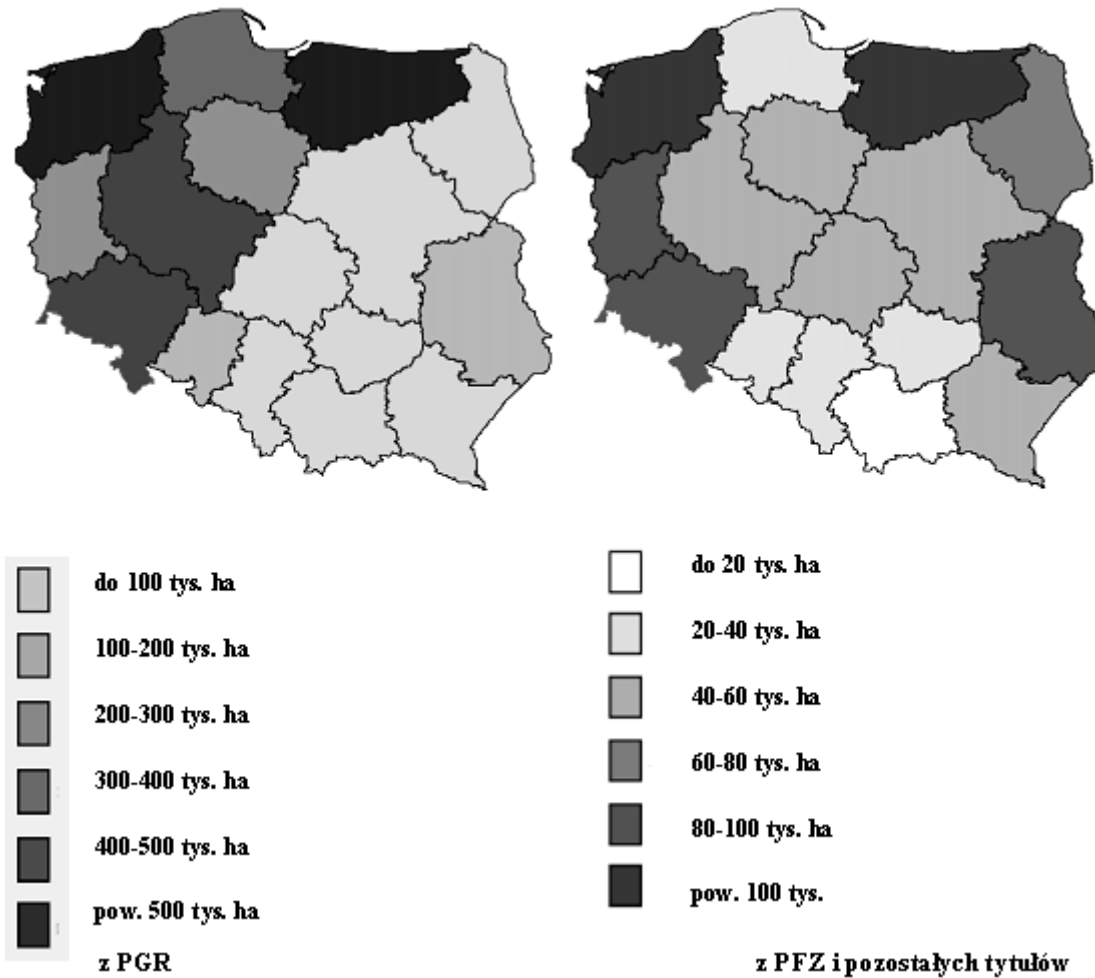


Czynniki kształtujące rynek ziemi rolniczej w Polsce

Źródło: Opracowanie własne

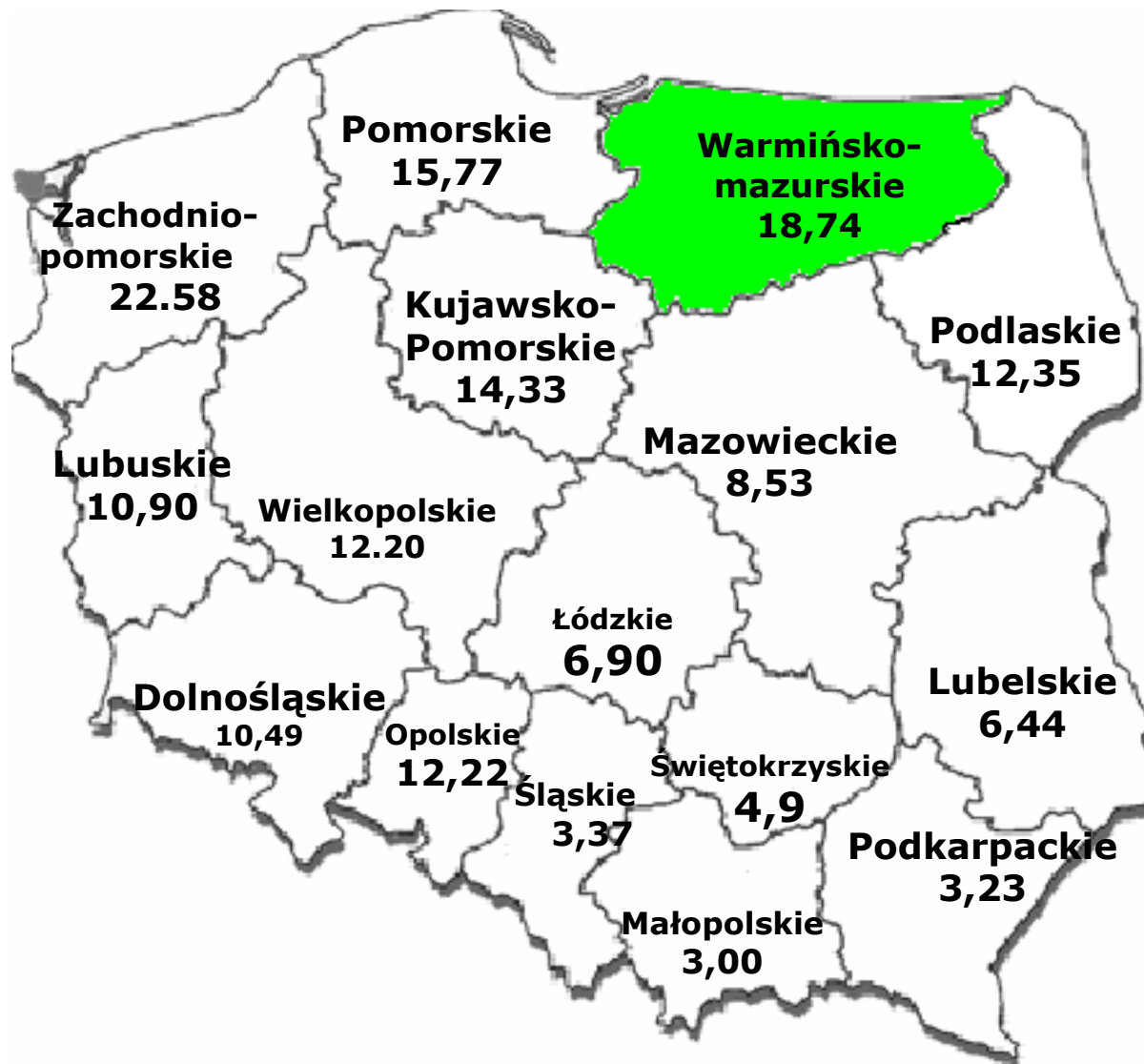
Udział gospodarstw państwowych we władaniu ziemią rolniczą w Polsce (stan w 1991 r.)





Grunty Skarbu Państwa przejęte do Zasobu WRSP

Przeciętna powierzchnia ogółem indywidualnego gospodarstwa rolnego wg województw w 2010 r. [ha]

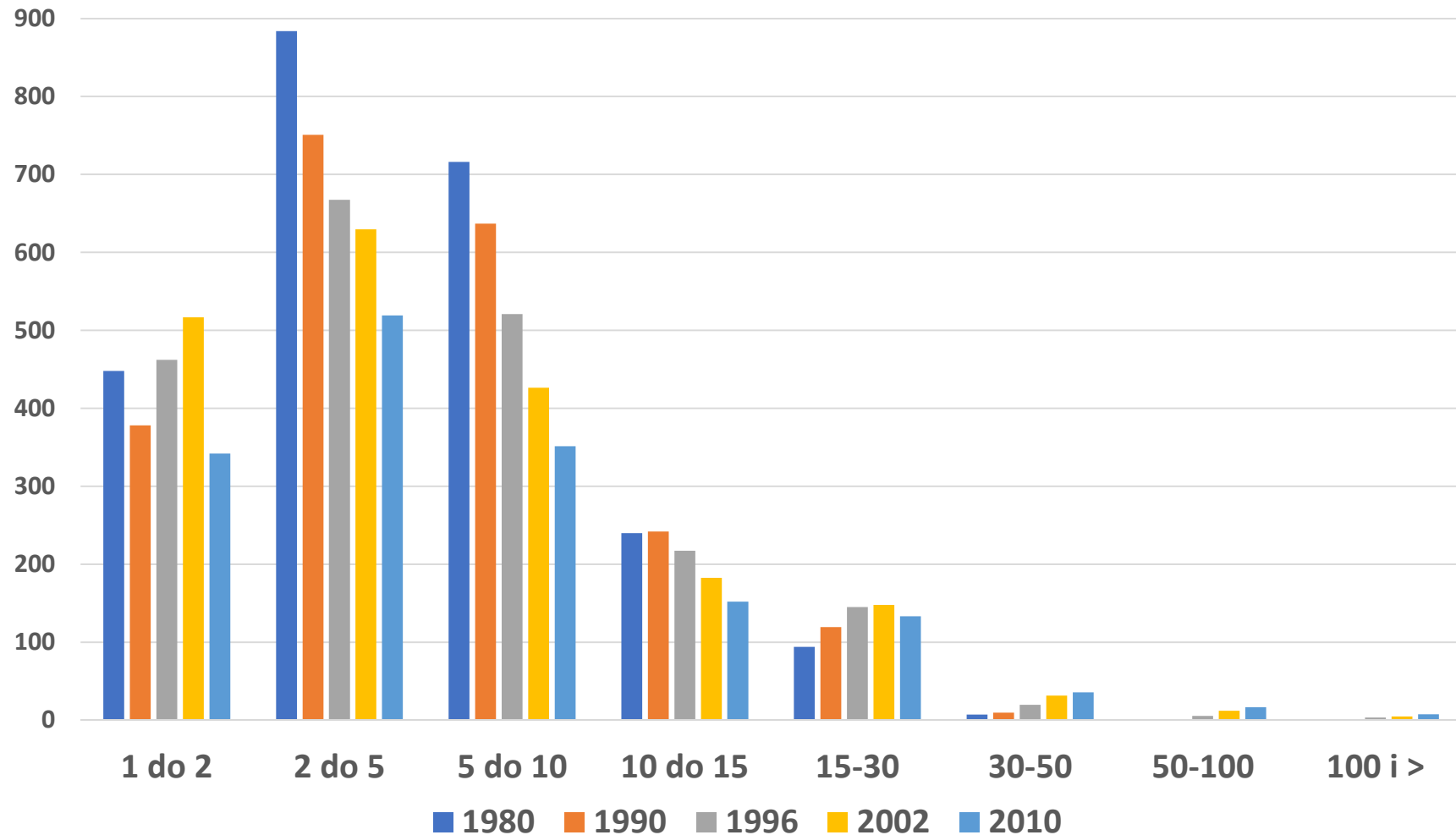


Zmiany udziału prywatnych gospodarstw rolnych w strukturze ogółu gospodarstw rolnych

Gospodarstwa		1990	1996	2002	2010	2013
Prywatne	liczba	99,96	99,93	99,96	99,96	99,96
	UR	81,1	92,8	94,48	96,34	98,22
- osób fizycznych	liczba	99,87	99,74	99,84	99,81	99,75
	UR	77,04	84,38	87,92	88,11	90,8
powyżej 1 ha UR	liczba	55,8	66,6	66,5	68,4	97,3
	UR	77,0	84,4	87,9	88,1	90,8
- osób prawnych	liczba	0,07	0,14	0,12	0,15	0,21
	UR	4,06	8,42	6,55	8,23	7,41
- SPR	liczba	0,07	0,08	0,04	0,04	
	UR	4,06	2,89	1,92	1,6	
- nowe formy	liczba	0	0,06	0,07	0,11	
	UR	0	5,52	4,64	6,62	

Źródło: **Dzun W. 2017.** *Efekty likwidacji PGR...*, Referat wygłoszony na konferencji *Przekształcenia własnościowe w rolnictwie 25 lat historii i doświadczeń*. UWM w Olsztynie, WNE, 29.03.2017, Olsztyn.

Zmiany liczby indywidualnych gospodarstw rolnych w latach 1980-2010 [tys.]



Źródło: **Dzun W. 2017.** *Efekty likwidacji PGR...*, Referat wygłoszony na konferencji *Przekształcenia własnościowe w rolnictwie 25 lat historii i doświadczeń*. UWM w Olsztynie, WNE, 29.03.2017, Olsztyn.

Skutki przekształceń w rolnictwie POZYTYWNE:

- zmiana struktury własnościowej
- poprawa struktury obszarowej gospodarstw rolnych
- racjonalizacja zatrudnienia
- wzrost efektywności gospodarowania
- kształtowanie się nowej grupy właścicieli gospodarstw rolnych.



Skutki przekształceń w rolnictwie

NEGATYWNE:

- dewastacja znacznej części popegeerowskiego mienia szczególnie w pierwszych latach transformacji
- powolny proces pełnej prywatyzacji popegeerowskich nieruchomości rolnych
- wzrost bezrobocia
- marginalizacja społeczno-ekonomiczna większości byłych pracowników PGR.



Co dalej?

**Gospodarstwo
rodzinne**

Dzierżawa



