

IRWiR PAN

Nowy Europejski model rozwoju wiejskiego w Polsce – wdrożenie i recepcja

26.11.2012

dr Ruta Śpiewak
Instytut Rozwoju Wsi i Rolnictwa PAN

Plan prezentacji

- Nowy Europejski Model Rozwoju Wiejskiego (NEMRW) – schemat analizy.
- PROW 2007-2013: Operacjonalizacja nowego modelu rozwoju wiejskiego - cykl transferu modelu.
- Postawy wobec NEMRW



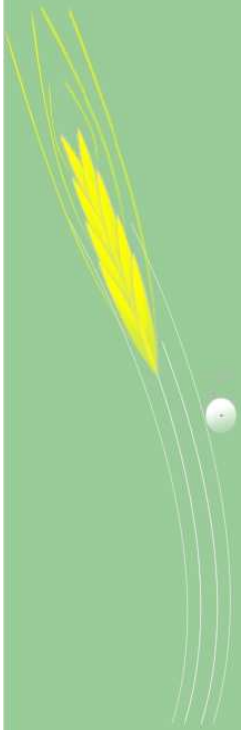
Rozwój rolniczy versus rozwój wiejski w Europie

Rozwój agrarystyczny/rolniczy	Rozwój wiejski
Potrzeby rolników są tożsame z potrzebami wsi.	Aktorzy lokalnego rozwoju reprezentują szeroki wachlarz zainteresowań, w zależności od ich społecznych afiliacji i ekonomicznego statusu
Wielofunkcyjność obszarów wiejskich jest efektem tradycyjnego rolnictwa	Wielofunkcyjność obszarów wiejskich wynika z wewnętrznych zróżnicowań oraz z zewnętrznych oczekiwań i presji
Żywotność obszarów wiejskich zależy od rolniczej aktywności, zarówno w sensie ekonomicznym jak i kulturowym	Żywotność obszarów wiejskich nie jest uzależniona od konkurencyjnego sektora rolnego

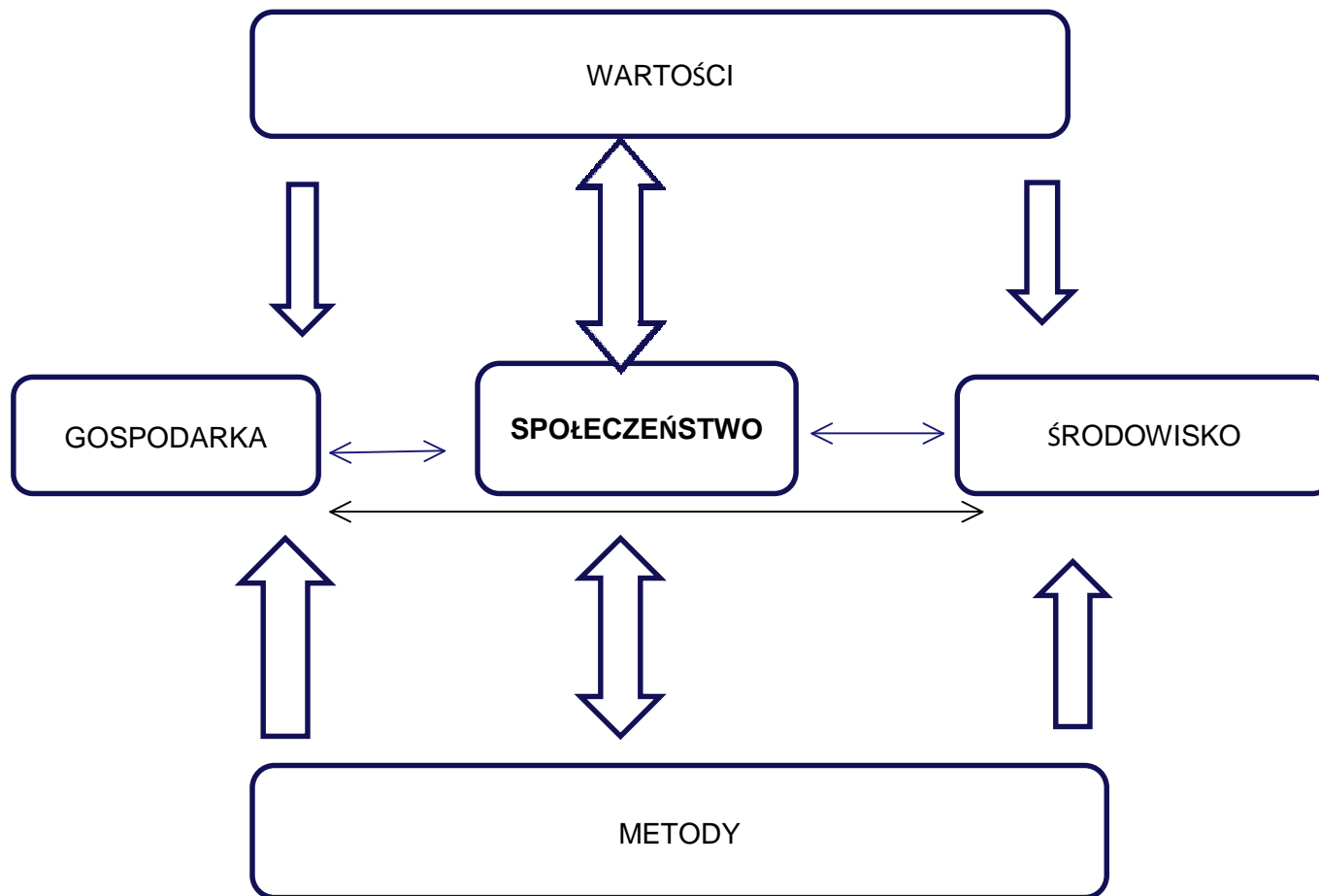


Założenia nowego europejskiego modelu rozwoju wiejskiego

- Zróżnicowana gospodarka wiejska; zmiana miejsca rolnictwa w wiejskiej gospodarce
- Rozwój, w tym także gospodarczy, opisywany w kategoriach zrównoważenia, a nie tylko wzrostu
- Zmiana stosunku do środowiska: z dominacji na stosunek partnerski
- Współrzędzenie i aktywne uczestnictwo mieszkańców wsi w realizacji programu rozwoju



Schemat analizy modelu

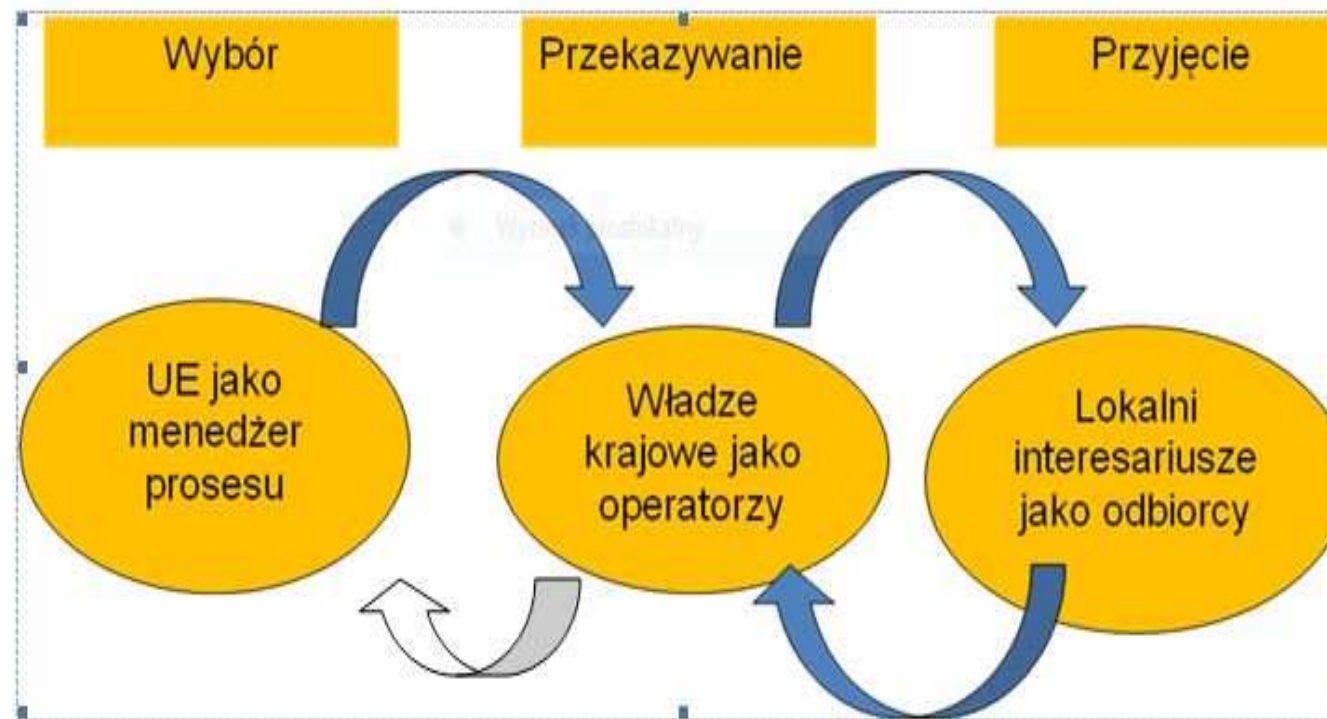


Nowy Model rozwoju wiejskiego w Europie

- Jest procesem
- Wielość wzorów rozwoju wiejskiego
- Kategorie opisujące ów model:
 - Wielopoziomowość
 - Wielopodmiotowość
 - Wielopłaszczyznowość
 - Zrównoważenie



Transfer modelu



Źródło: Opracowanie własne na podstawie: (Chevalier i Maurel 2010).

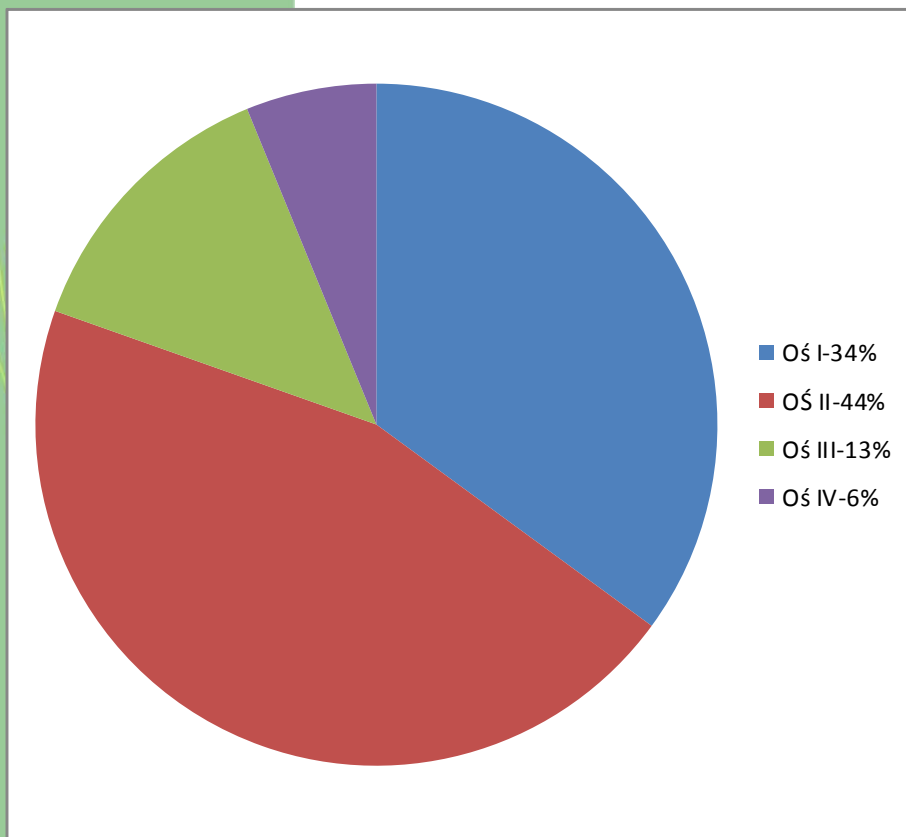
Operacyjny schemat analizy

Schemat analizy

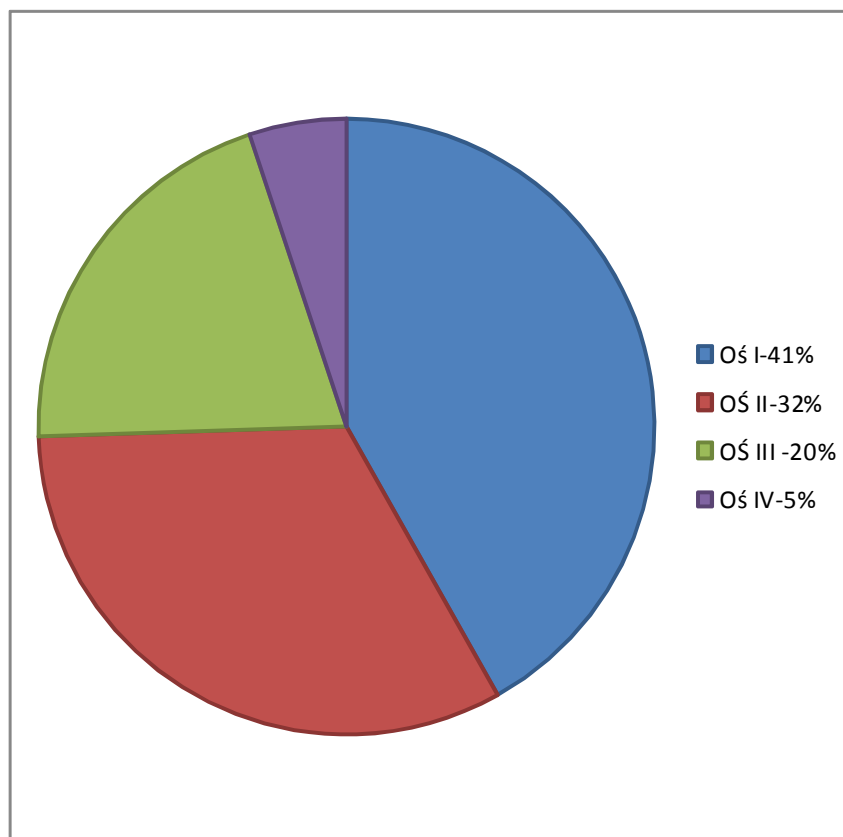


Porównanie struktury EFRROW i PROW (2010 rok) Podział środków

EFRROW



PROW



Wnioski wynikające z analizy transferu modelu - na poziomie krajowym

- „Ideologiczna” wizja rozwoju zawiera ogólne założenia: wieś bardziej przyjaznym miejscem do życia, nie tylko w powiązaniu z rolnictwem
- Wdrożeniowy wzór (EFRROW) nie narusza założeń modelu rozwoju: równowaga między wymiarem sektorowych i terytorialnym zostaje zachowana
- Na krajowym etapie transferu (PROW) następuje deformacja: polski model zostaje zreagraryzowany i nastawiony nie na rozwój lecz na poprawę kondycji finansowej mieszkańców wsi, szczególnie rolników.



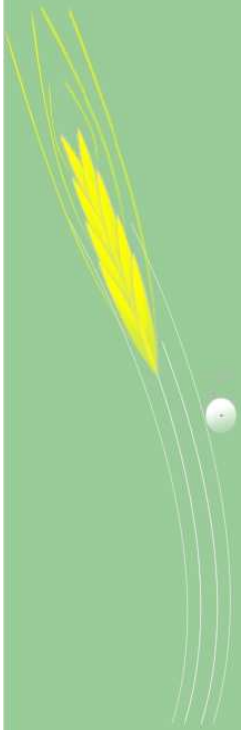
Podstawowe informacje o badaniu

- LGD Kraina Rawki: powiat rawski i skierniewicki
- Typ badań: 200 wywiadów kwestionariuszowych z mieszkańcami + wywiady z ekspertami



Przyjęcie modelu: postawy mieszkańców wsi wobec NEMRW

- Badania postaw mieszkańców wybranego obszaru dotyczące:
 - Postrzegania wsi i pożądanego kierunku jej rozwoju
 - Postulowanych kierunków rozwoju wiejskiej gospodarki (w tym miejsce rolnictwa)
 - Stosunku do środowiska naturalnego i ekologii
 - Przewidywanej struktury społecznej wsi
 - Preferowanych metod rozwoju wsi

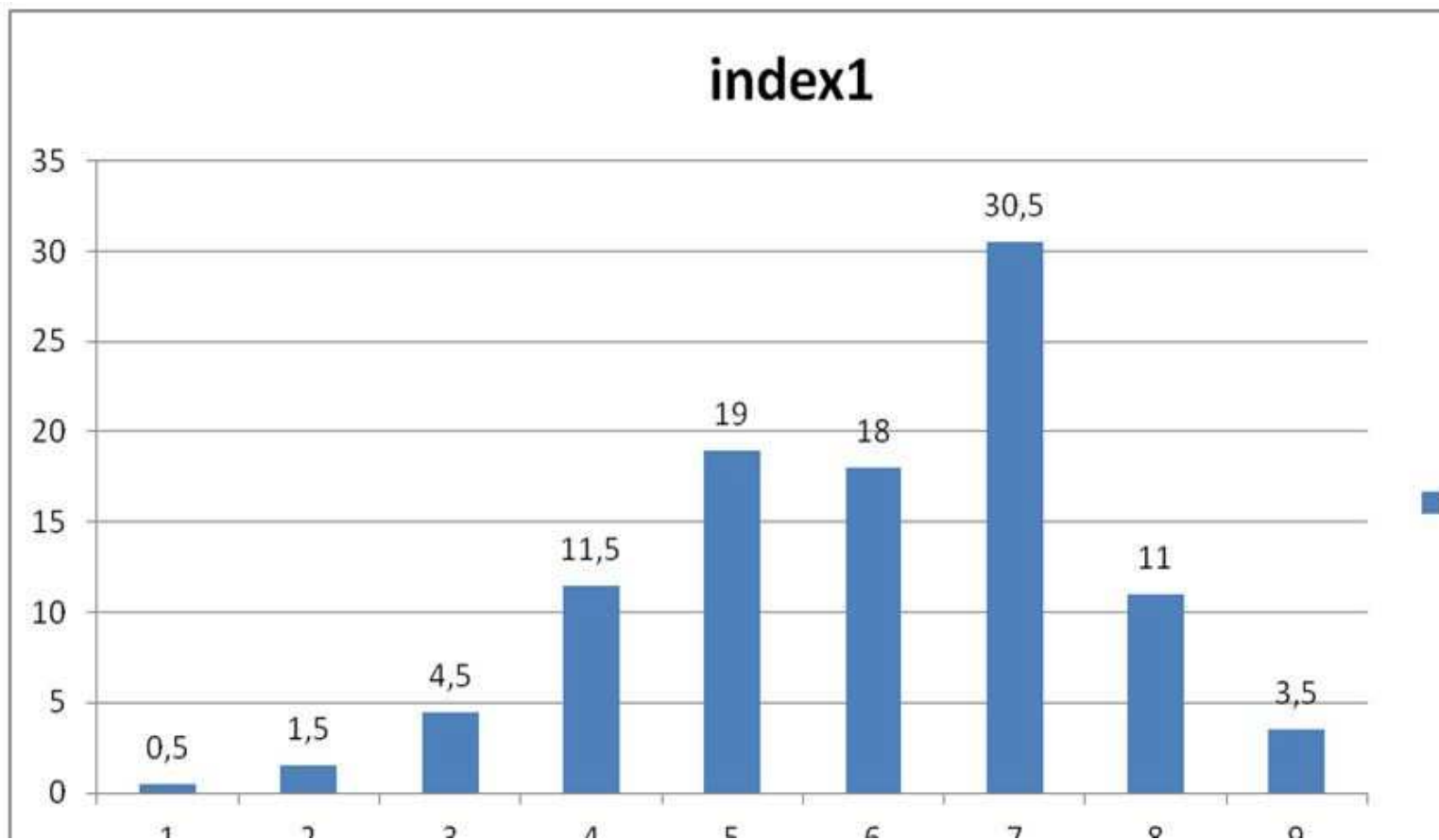


Syntetyczny obraz różnych aspektów analizowanych postaw

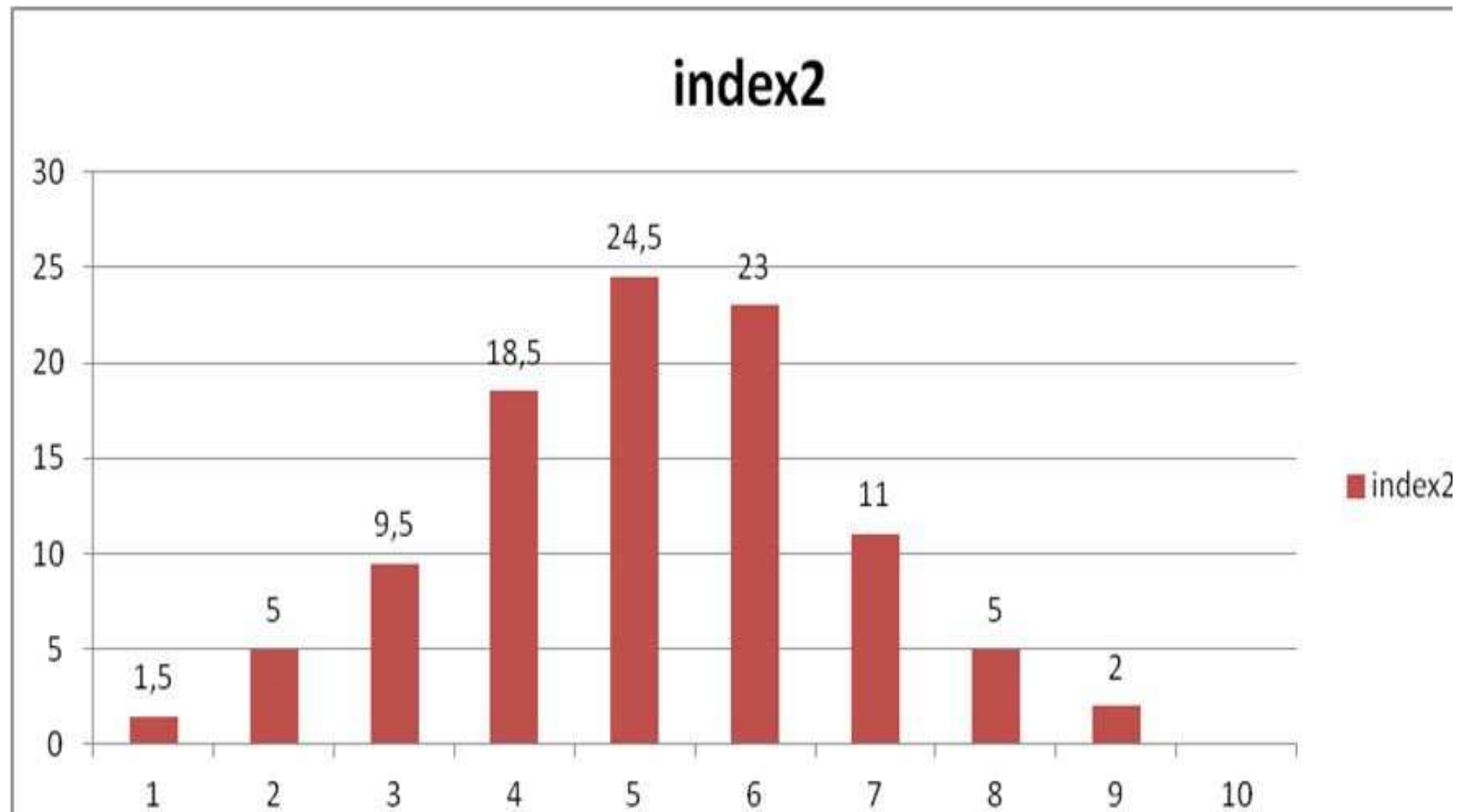
- indeks znajomości założeń nowego modelu,
- indeks podzielenia „nowowiejskich” wartości,
- indeks myślenia w kategoriach wspólnotowych,
- indeks aktywności-bierności życiowej.



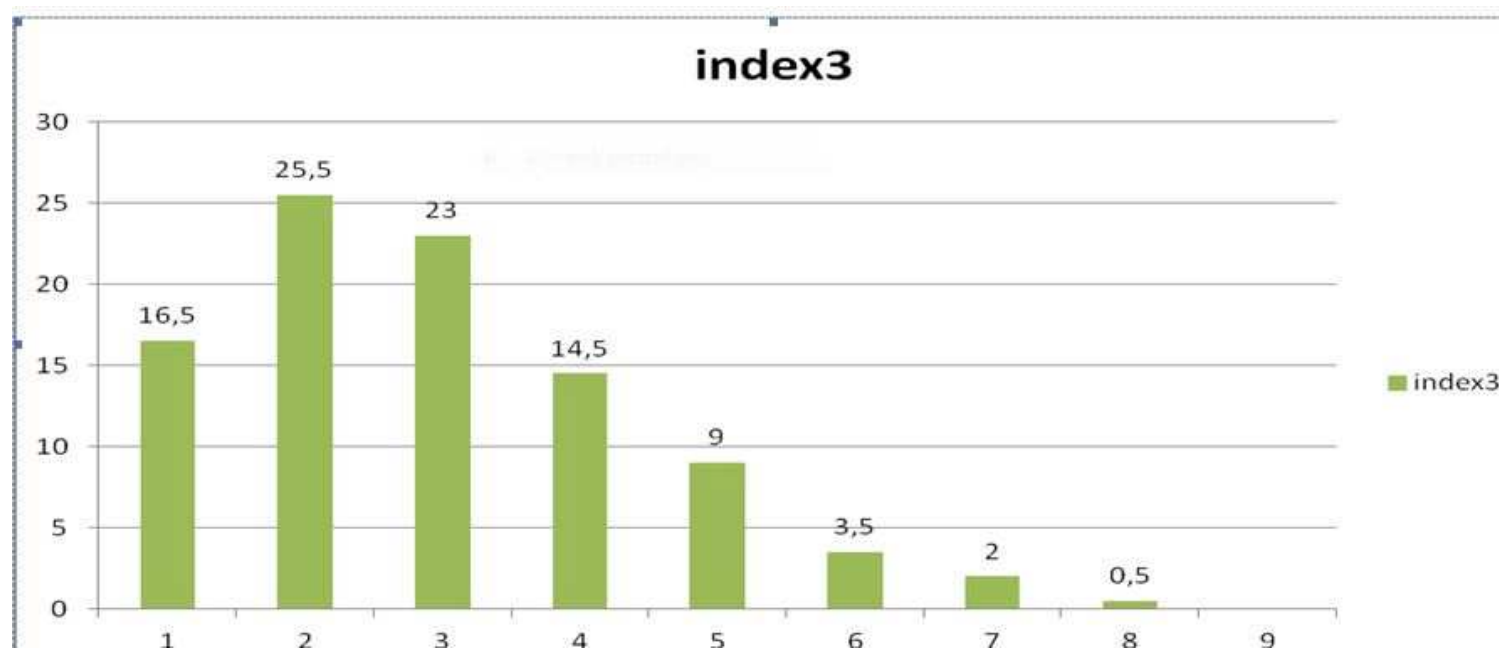
Indeks znajomości założeń nowego modelu



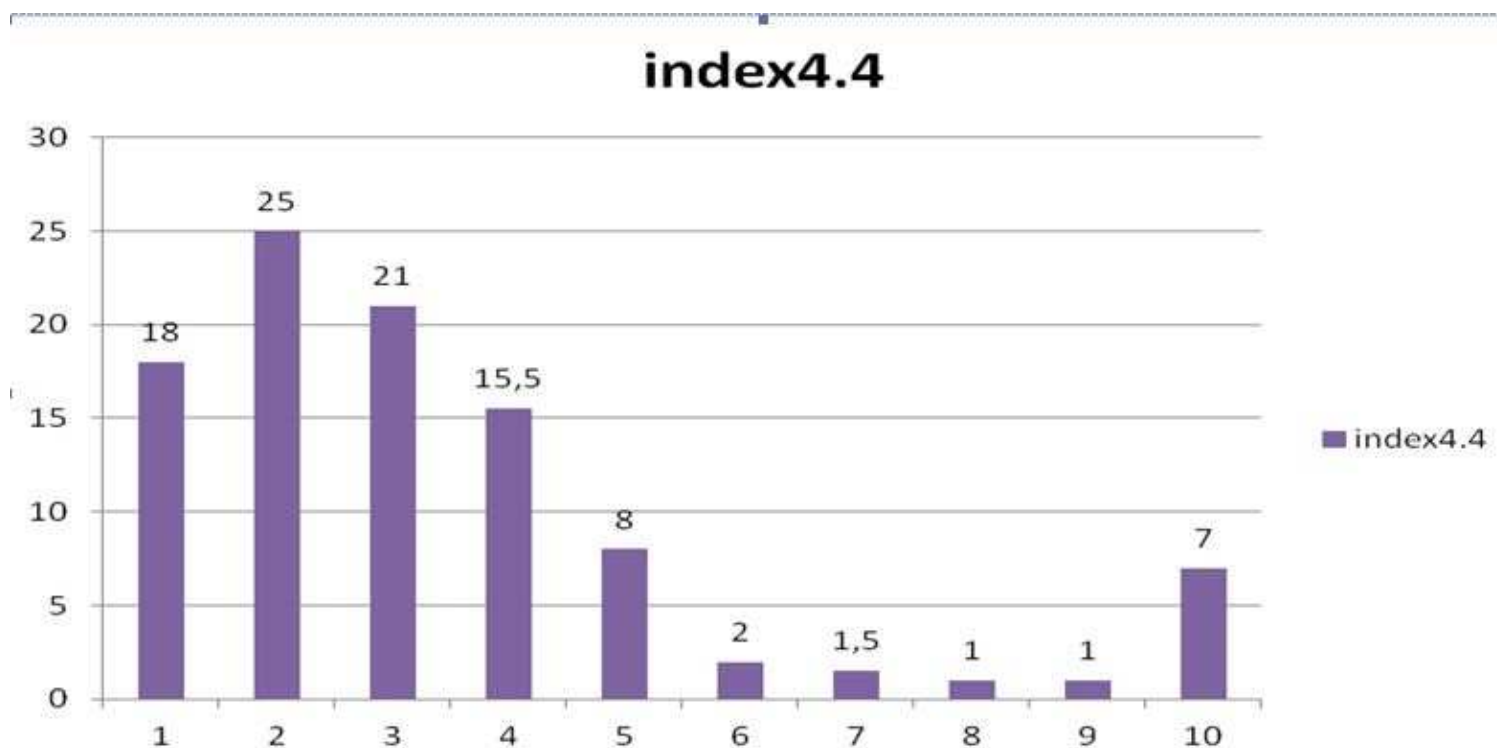
Indeks podzielenia „nowowiejskich” wartości



Indeks myślenia w kategoriach wspólnotowych

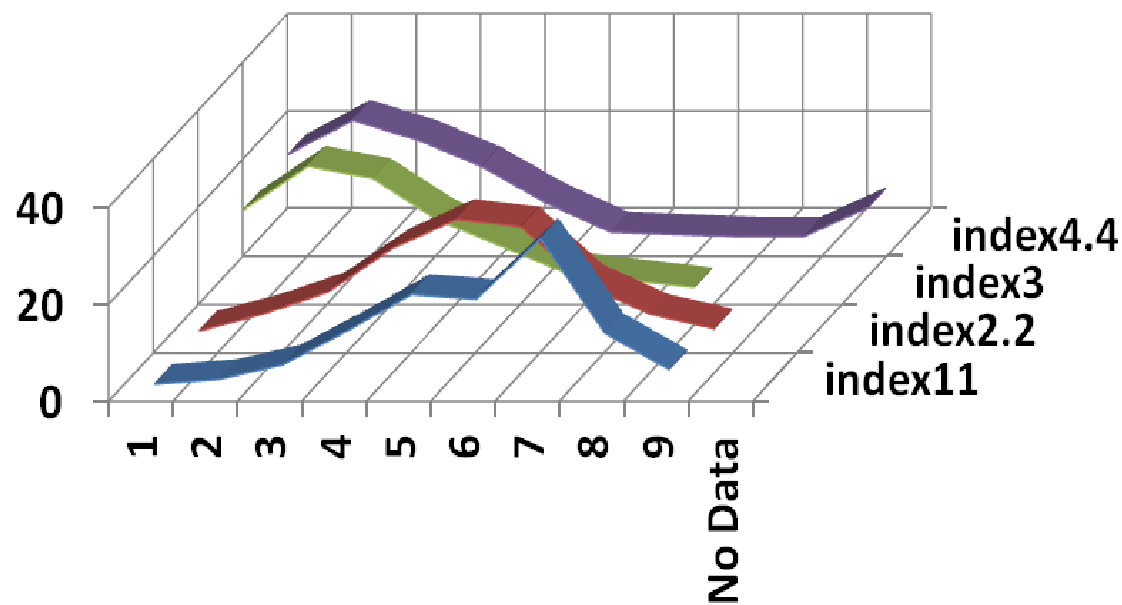


Indeks aktywności-bierności życiowej



Krzywe rozkładów wartości indeksów

index11 index2.2 index3 index4.4



Wykorzystanie środków PROW – wskaźnik wdrożenie etap przyjęcia

Wskaźnik: kwota zrealizowanej płatności na 1 ha UR lub 1 pracującego w rolnictwie.

Porównanie danych ogólnopolskie z danymi z regionu, w którym były realizowane badania



Podsumowanie – operacyjny schemat analizy

Schemat analizy

